

Anmeldung

_Hiermit melde ich mich zur Regionaltagung Ostwestfalen-Lippe am 2. April 2022 in Bielefeld an:

Titel/Name

Vorname

Straße

PLZ/Ort

Telefon

E-Mail

Geburtsdatum

Außerdem melde ich an:

.....

.....

Ich bringe einen **Kuchen** mit.

Ich bringe einen **Salat** mit.

Ich wünsche Abholung vom Bahnhof Bielefeld.

Ich möchte bis auf Widerruf die kostenlose Zeitschrift **SMD-Transparent** erhalten und über **weitere Veranstaltungen** informiert werden.

Wir verwenden Ihre Daten ausschließlich zur Abwicklung der Tagung. Unsere Datenschutzerklärung finden Sie unter www.smd.org/rechtliche-hinweise/datenschutz/

.....
Datum und Unterschrift

Organisatorisches

_Tagungsort

Evangelische Petrikirchengemeinde
Petristraße 51
33609 Bielefeld
www.petrikirche-bielefeld.de

_Kostenbeitrag

25 Euro für Erwachsene
Studierende / Arbeitssuchende erhalten auf Anfrage eine Ermäßigung.

_Anmeldung

PD Dr. Dr. Ingvild Birschmann / Dr. Thomas Eller
Pommerngasse 3
32469 Petershagen
akad.westfalen-ost@smd.org
oder online unter akademiker.smd.org > Regional
Es wird keine Anmeldebestätigung verschickt.

_Veranstalter

Akademiker-SMD
Postfach 20 05 54, 35017 Marburg
Fon 0 64 21. 91 05 16 Fax 0 64 21. 91 05 28
akademiker@smd.org www.smd.org

REGIONAL
TAGUNG

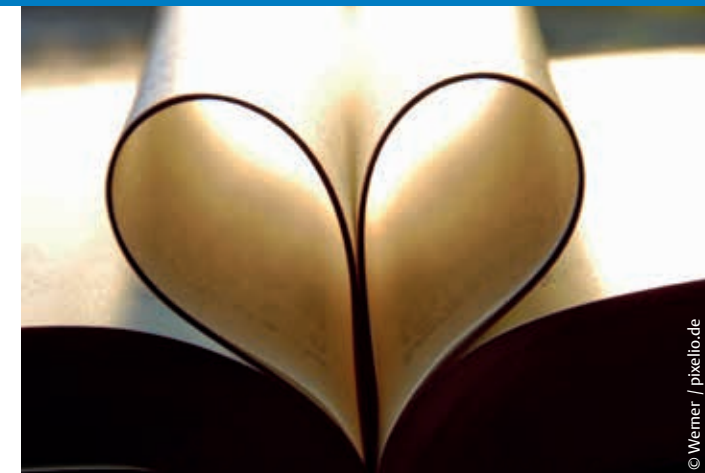
akademiker_smd

Das Alte Testament

**_Warum Christen nicht darauf
verzichten können**

Regionaltagung Ostwestfalen-Lippe
Samstag, 2. April 2022, Bielefeld

_Referent
Pfarrer Gernot Spies, Marburg



Zum Thema

Für viele ist das Alte Testament ein Buch mit sieben Siegeln. Aber ohne den ersten Teil unserer Bibel, würde dem Neuen Testament Wurzelgrund und Horizont fehlen.

Wie lesen wir das Alte Testament, besonders die Passagen, die schwer zugänglich sind? Wie gehen wir mit den Stellen um, in denen Gott scheinbar grausam und unverständlich ist? Wie hängen die beiden Testamente zusammen? Was macht das Alte Testament einzigartig? Was verdanken wir als Christen dem Alten Testament?

Um diese Fragen soll es gehen, in der Hoffnung, dass dieser Regionaltag (neu) Freude und Zugang zum Lesen der ganzen Bibel weckt.

_Referent



Gernot Spies, geboren in Pirmasens, aufgewachsen in Namibia und Berlin, studierte Evangelische Theologie in Berlin, Erlangen und Tübingen, war einige Jahre SMD-Reisesekretär in Norddeutschland, viele Jahre Gemeindepfarrer in Berlin und ist seit 2000 SMD-Generalsekretär. Er ist verheiratet, hat vier erwachsene Kinder und wohnt in Marburg.

Programm

13.30 Ankommen bei Tee und Kaffee

14.00 Begrüßung, Andacht und Gebet

14.30 **Das schöne Alte Testament – Warum es für Christen unverzichtbar ist**
Vortrag
Gernot Spies
anschließend Aussprache

16.00 Kaffeetrinken
Spaziergang

16.30 **Das fremde Alte Testament – Wie gehen wir mit den schwierigen Seiten des Alten Testaments um?**
Vortrag
Gernot Spies
anschließend Aussprache

18.00 Abendessen

19.00 Ende der Tagung

Kinderbetreuung auf Anfrage.

Über uns

Die Akademiker-SMD thematisiert den christlichen Glauben in der akademischen Berufswelt. Wir reflektieren Entwicklungen in Wissenschaft und Gesellschaft und suchen konstruktive Wege, wie gelebter Glaube in diesem Kontext aussehen kann. Dazu bieten wir ein Forum zum gemeinsamen Nachdenken und zur gegenseitigen Unterstützung, damit Denken, Glauben und Handeln eine Einheit bilden.

Die Akademiker-SMD gehört zum deutschlandweiten Netzwerk der SMD, in dem Christen aus Schule, Hochschule und Berufswelt verbunden sind. Wir arbeiten überkonfessionell, ausgehend vom Bekenntnis der Evangelischen Allianz.

_Sie können uns diese Anmeldung auch per Fax schicken:
o 64 21. 91 05 28 oder direkt anmelden:
www.akademiker.smd.org

Eheleute
PD Dr. Dr. Birschmann / Dr. Eller
Pommerngasse 3
32469 Petershagen